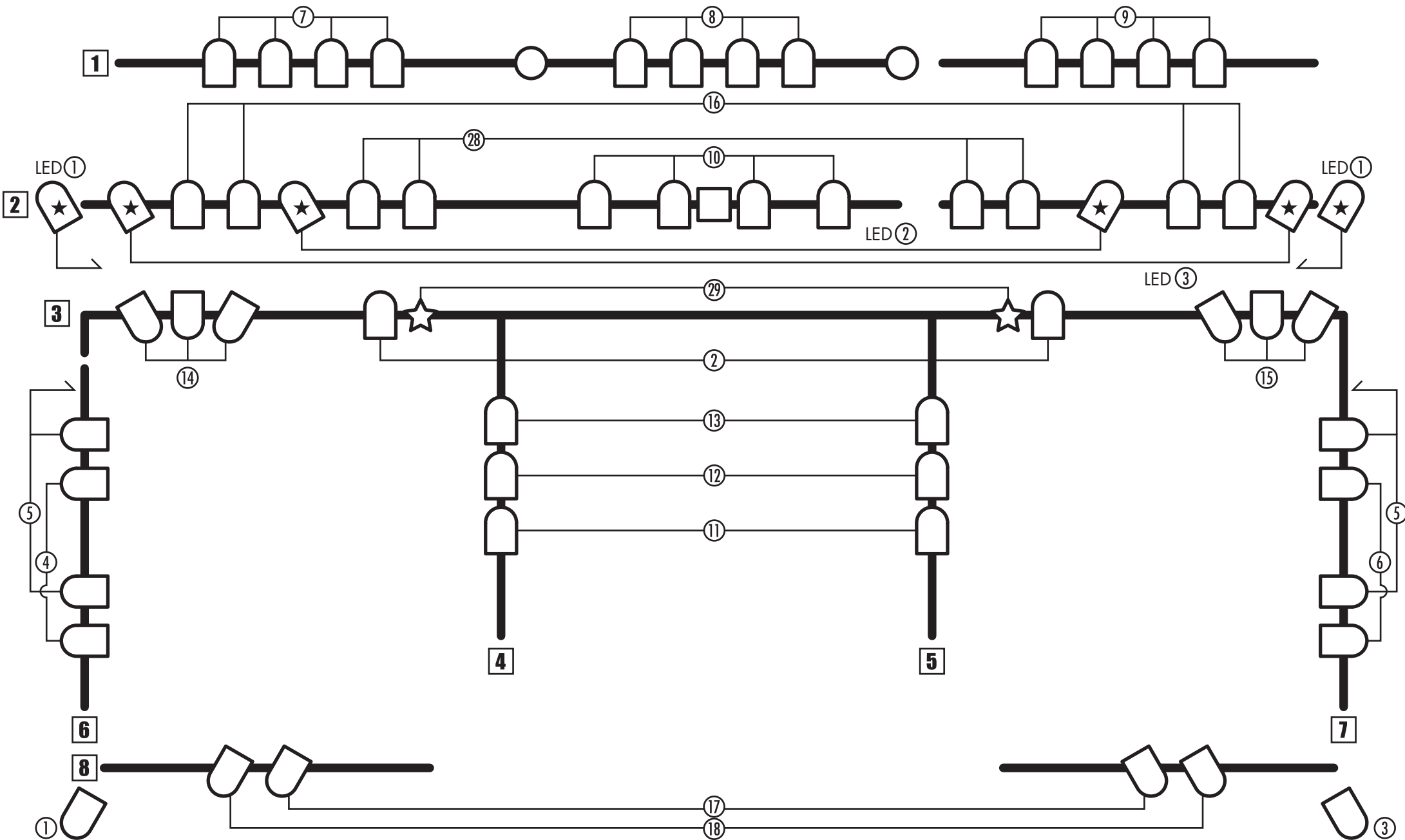


# LIGHT SYSTEM

# CLUB251

- 吊りバーNO
- フェーダーNO
- 1** ~ **5** ステージBACK
- 6** 下手SS
- 7** 上手SS
- 8** CL



①	②	③	④	⑤	⑥	⑦	⑧	⑨	⑩	⑪	⑫	⑬	⑭	⑮	⑯	⑰	⑱	⑲	⑳	㉑	㉒	㉓	㉔
前 FOOT (下)	Dr ネライ	前 FOOT (上)		SS #22 下・上		WASH			BEAM		BF		SARCH		BEAM	CL		LED①			LED②		
			下	上	上	////	/\\	////	/\\	#W	#B	#R				#W	#86	R	G	B	R	G	B
3N	3N	3N	3N	3M	3N	AC	AC	AC	3N	3M	3M	3M	3N	3N	3N	3M	3M						

⑲	⑳	㉑	㉒	㉓	㉔	㉕	㉖	㉗	㉘	㉙	㉚	㉛	㉜	㉝	㉞	㉟	㊱	㊲	㊳	㊴	㊵	㊶	㊷	㊸	
	LED③		BEAM	目	LED①	LED②						←	DIM	ゴボ	ローテ	水平ローテ	垂直ローテ	レーザー	ズーム	ズーム	水平ムーブ	垂直ムーブ	ドロ잉	ドッティング	ストロボ
	R	G	B	#D	シャッター	シャッター																			
				3N	3M																				

key



—36PAR



—LED64



—レーザー



—GOBO センタレス (50w)

ストロボ—CL上手側に常設 (60w)

MB—客席 後方に常設

卓横に ON/OFFスイッチ

卓 — LEVITON MC7524 (24ch)

サブマスター 24本, シーン8ページ  
チェイス 24パターン

スモーク — アンタリ Z-1200II

電源容量 — MAX 14kw

LED③ は、3CHモードの設定のため、

RGBのみで、シャッターはできません。

'14.7現在 / 予告なく変更する場合があります。