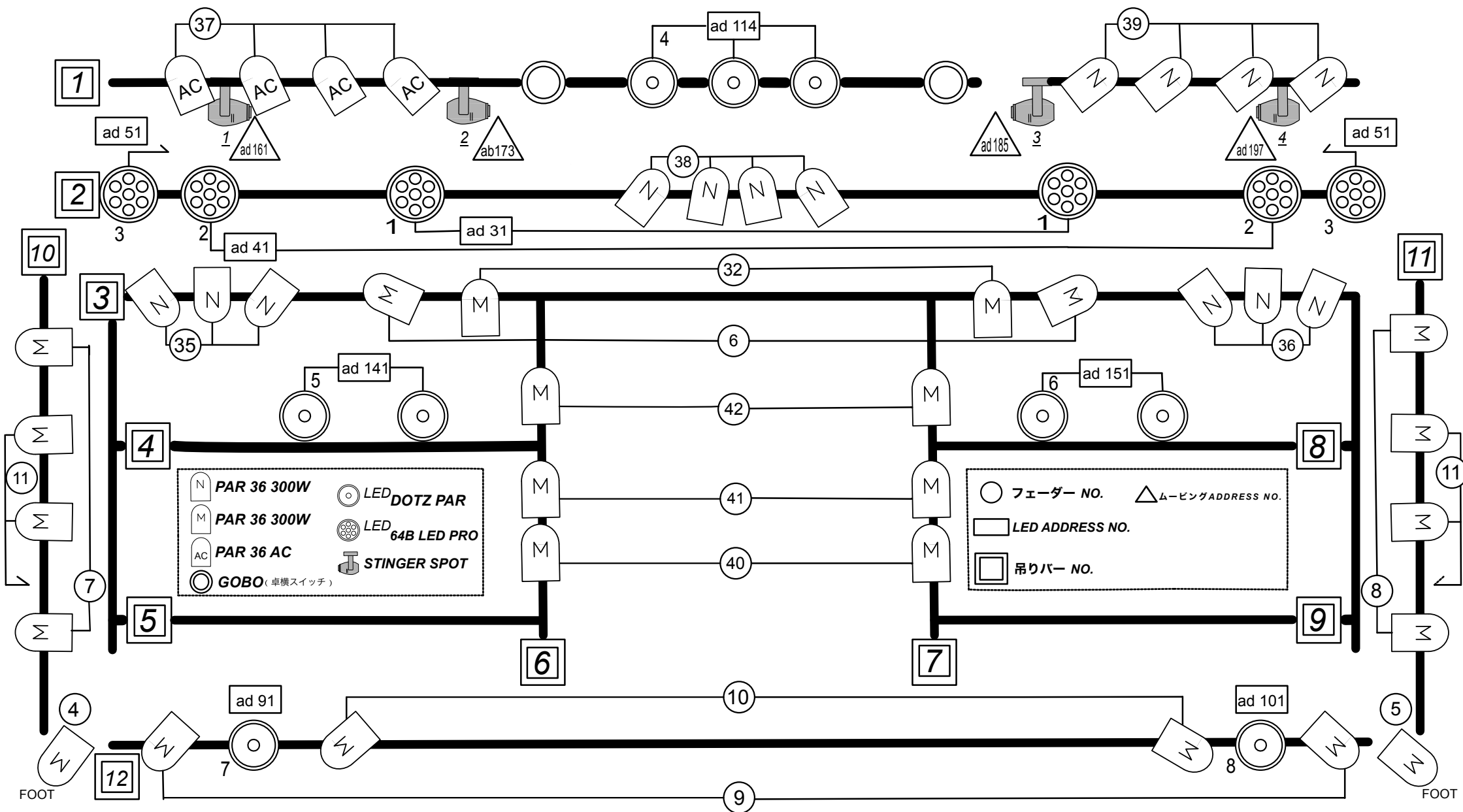


LIGHT SYSTEM

CLUB 251

□1 ~ □9 ステージBACK □10 下手SS □11 上手SS □12 CL



FADER

CLUB 251

Fader	1	2	3	4	5	6	7	8	9	10
DMX	10	11		13	9	7	18	15	16	22
NAME	フロア 1	フロア 2		FOOT 下手	FOOT 上手	Dr	SS #W 下手	SS #W 上手	CL 外	CL 内

Fader	11	12	13	14	15	16	17	18	19	20
DMX	14	144	141	142	143	154	151	152	153	
NAME	SS #R	LED DIM	LED R	△ G	LED B	LED DIM	LED R	△ G	LED B	

Fader	21	22	23	24	25	26	27	28	29	30
DMX	94	91	92	93	98	104	101	102	103	108
NAME	LED DIM	LED 下手 R	CL G	△ B	シャッター	LED DIM	LED 上手 R	CL G	△ B	シャッター

Fader	31	32	33	34	35	36	37	38	39	40
DMX		3	17	24	23	19	5	20	6	8
NAME		目			#Am 下手	#Am 上手	#W 下手 AC	#W	#W 上手	BF #W

Fader	41	42	43	44	45	46	47	48	49	50
DMX	4	21				114	111	112	113	118
NAME	BF #LB	BF #R				LED DIM	LED R	△ G	LED B	シャッター

Fader	51	52	53	54	55	56	57	58	59	60
DMX	31	32	33	41	42	43	51	52	53	
NAME	LED R	LED G	△ B	LED R	LED G	△ B	LED R	LED G	△ B	

Fader	61	62	63	64	65	66	67	68	69	70
DMX	35	45	55	148	158					
NAME	LED △ シャッター	LED △ シャッター	LED △ シャッター	LED △ シャッター	LED △ シャッター					

Fader	71	72	73	74	75	76	77	78	79	80
DMX										
NAME										

Fader	81	82	83	84	85	86	87	88	89	90
DMX	ad 161	ad 173	ad 185	ad 197						
NAME	MOVING									
	1	2	3	4						

GOBO (センタレス)
MB 客席 後方に常設

卓横にON/OFF スイッチ

調光卓 Phantom2048
サブマスター 15本×60ページ
スモーク アンタリZ-800

電源容量 MAX 14kw
ムービングのみFixtureパッチになります